

Schätzung der Bevölkerungsentwicklung für Gottenheim

Vom Statistischen Landesamt Baden-Württemberg (<http://statistik-bw.de/SRDB/home.asp?H=BevoelkGebiet>) liegen statistische Daten zur Bevölkerung nach Altersgruppen aus den Jahren 1970 bis 2011 vor. Weiter liegt eine Bevölkerungsvorausrechnung bis 2030 vor (auf Basis der Daten von 2008), welche aber für Gottenheim keine Zu- und Abwanderungen berücksichtigt. Nun soll der Versuch unternommen werden, die Wanderungsbewegung abzuschätzen und sie mit der Bevölkerungsvorausrechnung zu kombinieren.

Aus den Daten des Landesamtes lässt sich das Wanderungssaldo der vergangenen Jahre ermitteln (Seite 2). Das sieht ziemlich wild aus. Seit etwa 2008 ist eine Zunahme des Zuwanderungssaldos für die Altersgruppen 0-14, 25-39 und 40-64 zu beobachten (Neubaugebiet?). Seit etwa 10 Jahren nimmt die Zuwanderung bei den 40-64-jährigen stetig zu.

Ausgehend von diesen bekannten Wanderungssaldos der vergangenen Jahre wurde das Saldo für die kommenden Jahre bis 2020 abgeschätzt (Seite 3). Dabei wurde folgende Annahmen getroffen:

- Der Zuzug ins Neubaugebiet und in andere Neubauflächen wird langsam abnehmen und betrifft vorwiegend die Altersgruppen 0-14, 25-39 und z.T. 40-64.
- Für die Altersgruppen 15-25- und 65+ wird der Durchschnitt der vergangenen Jahre fortgeführt.
- Alles sind Annahmen und Überlegungen, die weiter differenziert werden können.

Für die Jahre ab 2020 wurde das Wanderungssaldo mit 0 angesetzt. (Wahrscheinlich ist trotzdem ein Zuzug zu erwarten: grundsätzlich ist Baden-Württemberg ein Einwanderungsland. Auch ist anzunehmen, dass in Gottenheim vermehrt bestehende Häuser und Wohnungen frei werden und der Ort aus vielerlei Gründen weiterhin an Attraktivität gewinnt.)

Dieses Wanderungssaldo wurde nun zur Bevölkerungsvorausrechnung addiert (Seite 3).

- Nicht berücksichtigt wurde, dass ein Zuzug junger Familien auch mehr Geburten nach sich bringt.
- Ebenso wurde nicht berücksichtigt, dass auch die Zugezogenen älter werden.

Das Ergebnis auf Seite 4 zeigt die Bevölkerungsentwicklung Gottenheims seit 1970 und die Vorausschätzung bis 2020 als Summendiagramm. Von 2021 bis 2030 gilt wieder die Bevölkerungsvorausrechnung des Landesamtes ohne Berücksichtigung von Zu- und Abwanderungen in diesem Zeitraum.

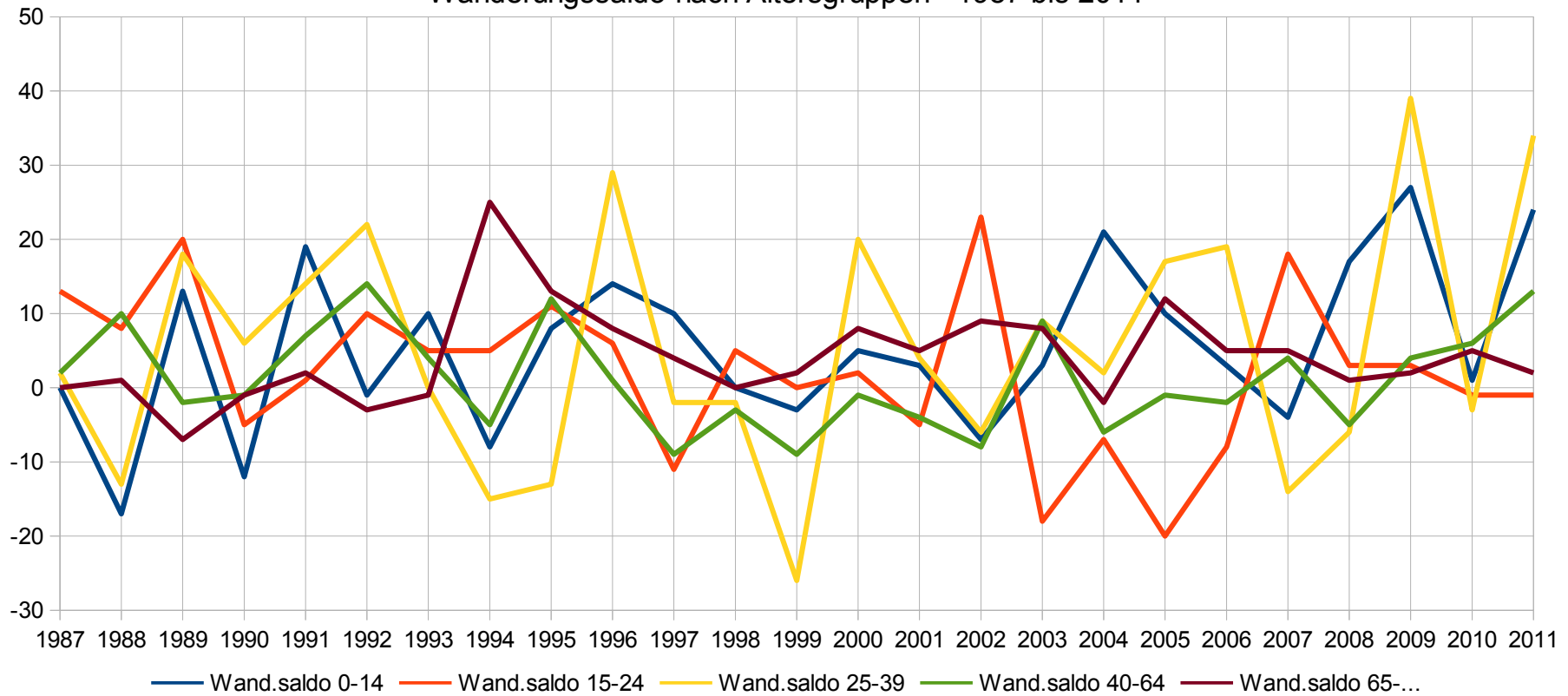
Offene Punkte:

- differenziertere und begründete Abschätzung der Wanderungsbewegungen, besonders für nach 2020.
- Berücksichtigen von Geburten, Alterung, Sterbefälle bei den Zugewanderten
- weitere Differenzierung nach Altersgruppen
- Anwenden der %-Angaben aus dem Kreissenorenplan zu Einkommen, Pflegebedürftigkeit, Behinderung, Betreuung, Demenz, ...

18.9.2012

Paul Dietz

Wanderungssaldo nach Altersgruppen - 1987 bis 2011



und als Tabelle:

Jahr	1987	1988	1989	1990	1991	1992	1993	1994	1995	1996	1997	1998	1999	2000	2001	2002	2003	2004	2005	2006	2007	2008	2009	2010	2011
gesamt	17	-11	42	-13	43	42	18	2	31	58	-8	0	-36	34	3	11	11	8	18	17	9	10	75	8	72
0-14	0	-17	13	-12	19	-1	10	-8	8	14	10	0	-3	5	3	-7	3	21	10	3	-4	17	27	1	24
15-24	13	8	20	-5	1	10	5	5	11	6	-11	5	0	2	-5	23	-18	-7	-20	-8	18	3	3	-1	-1
25-39	2	-13	18	6	14	22	0	-15	-13	29	-2	-2	-26	20	4	-6	9	2	17	19	-14	-6	39	-3	34
40-64	2	10	-2	-1	7	14	4	-5	12	1	-9	-3	-9	-1	-4	-8	9	-6	-1	-2	4	-5	4	6	13
65...	0	1	-7	-1	2	-3	-1	25	13	8	4	0	2	8	5	9	8	-2	12	5	5	1	2	5	2

Wanderungssaldo geschätzt:

Jahr	2012	2013	2014	2015	2016	2017	2018	2019	2020	2021
gesamt	48	43	37	32	26	22	16	11	5	0
0-14	18	16	14	12	10	8	6	4	2	0
15-24	-2	-2	-2	-2	-2	-1	-1	-1	-1	0
25-39	18	16	14	12	10	8	6	4	2	0
40-64	9	8	7	6	5	4	3	2	1	0
65...	5	5	4	4	3	3	2	2	1	0

Bevölkerungsvorausrechnung ohne Wanderungssaldo:

Jahr	2010	2015	2020	2025	2030
gesamt	2498	2480	2446	2412	2366
0-14	355	335	310	305	294
15-24	335	279	249	236	204
25-39	429	443	462	454	409
40-64	938	958	913	834	798
65...	441	465	512	583	661

Bevölkerungsvorausrechnung mit Wanderungssaldo:

Jahr	2010	2015	2020	2025	2030
gesamt	2581	2795	2841	2807	2761
0-14	383	447	452	447	436
15-24	337	272	236	223	191
25-39	465	573	622	614	569
40-64	948	1011	981	902	866
65...	448	492	550	621	699

Bevölkerungsentwicklung:

Gottenheim - Bevölkerung nach Altersgruppen

Statistik 1970-2011, Schätzung 2012-2020, Rechnung 2021-2030

