

# Neugestaltung Ortsmitte

Gemeinde Gottenheim

# Neugestaltung Ortsmitte Gemeinde Gottenheim

## STÄDTEBAULICHES KONZEPT



# Neugestaltung Ortsmitte Gemeinde Gottenheim



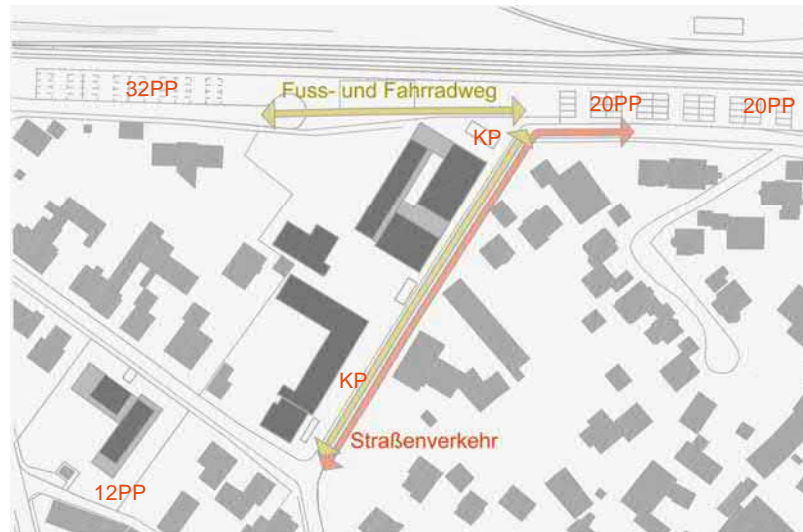
## FREIFLÄCHEN **GRÜNFLÄCHEN**

- Grünstreifen mit öffentlichem „lärmendem“ Grünfläche
- Begegnungszone durch Bolzplatz, Boule und Tischtennis
- Pufferelement zwischen Bahn und Gemeinde
- Integration von Parkmöglichkeiten
- Außenbereich KIGA als verbindendes Element

## FREIFLÄCHEN **STRASSEN / PLÄTZE**

- Umleitung des PKW- Verkehrs über Schulstraße
- Bildung eines Dorfplatzes
- Bildung Werkhof
- Behalt Schulhof

# Neugestaltung Ortsmitte Gemeinde Gottenheim



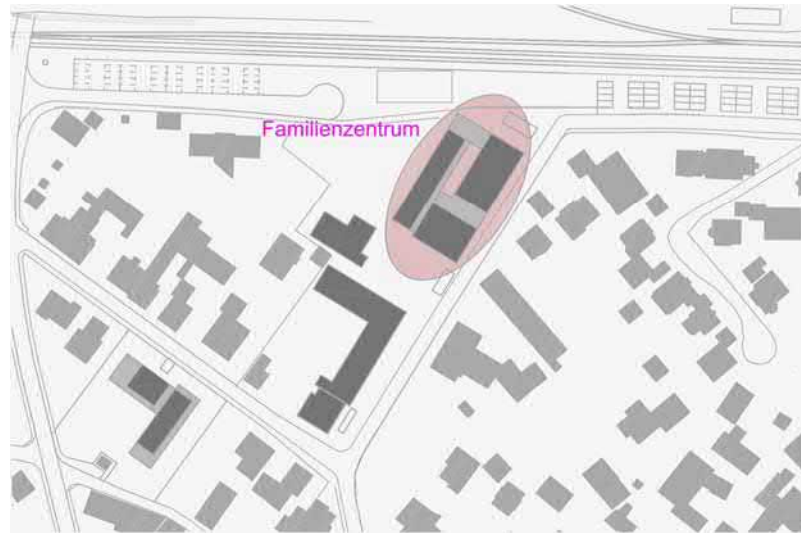
## VERKEHRSFÜHRUNG **PKW**

- Umleitung des PKW- Verkehrs über Schulstraße
- Verkehrsberuhigung durch Wechsel von Straßenbelag
- Vermeidung des Schleichverkehrs
- Parken nach Vorgabe VwV (Verwaltungsvorschrift des Wirtschaftsministeriums über die Herstellung notw. Parkplätze  
1 Parkplatz pro 6 (4-8) Sitzplätze -> 42PP
- 20 Parkplätze für P&R direkt am Bahnhof
- 32 temporäre Parkplätze

## SICHERE WEGE **FUSS / FAHRRAD**

- Fußweg entlang des Grünstreifens
- Ausbau „Gehweg“ in Schulstraße und Kaiserstuhlstraße

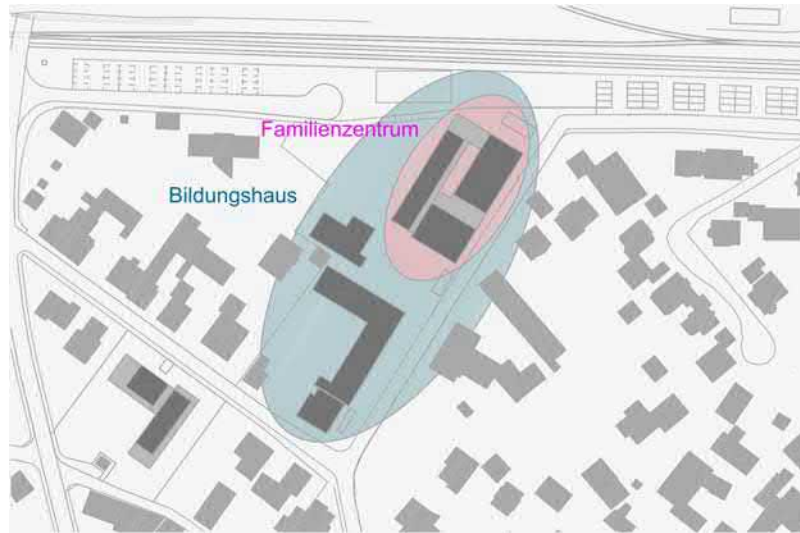
# Neugestaltung Ortsmitte Gemeinde Gottenheim



## BILDUNG **FAMILIENZENTRUM**

- Neues Gebäude mit multifunktionalen Nutzungsbereichen
- Kindergarten
- Mittagstisch
- Mehrzweckraum
- Tagespflege
- Arzt

# Neugestaltung Ortsmitte Gemeinde Gottenheim

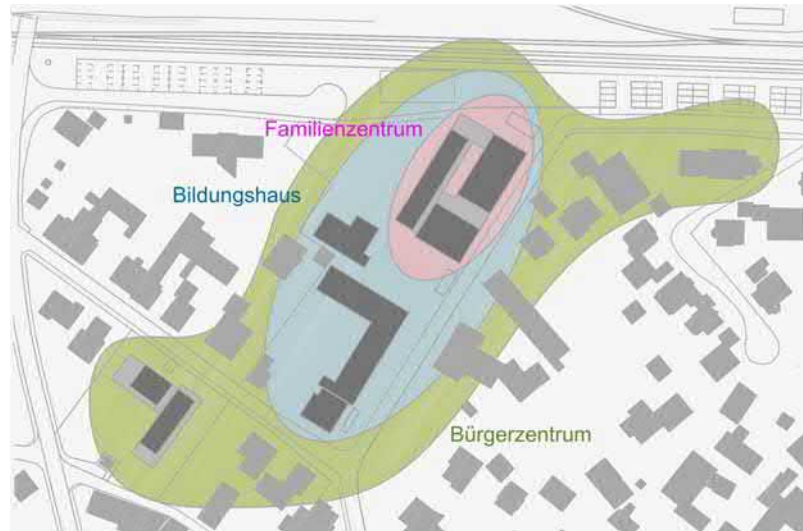


## BILDUNG **BILDUNGSHAUS**

- Familienzentrum,
- Schule und Vereinsheim
- Verbindung über Dorfplatz
- Abdeckung aller Altersbereiche (Kleinkinder, Schulkinder, Erwachsene)



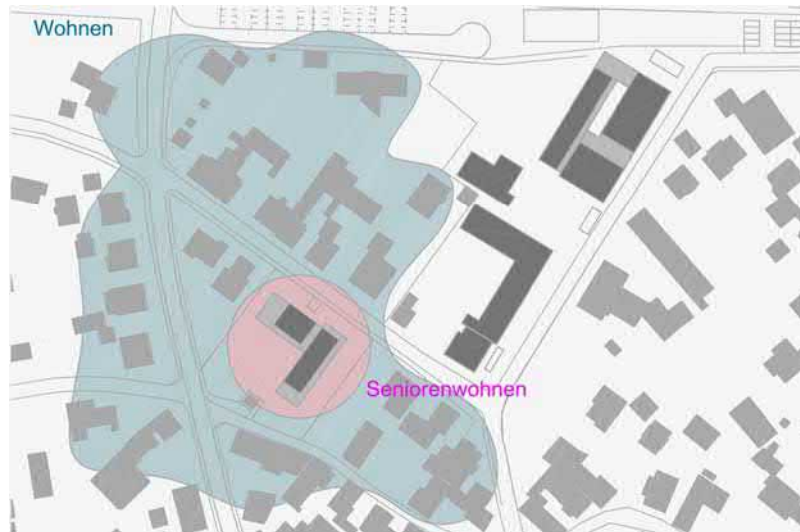
# Neugestaltung Ortsmitte Gemeinde Gottenheim



## BILDUNG **BÜRGERZENTRUM**

- Verbindung des Bildungshauses mit weiteren Einrichtungen in der Gemeinde, wie  
Feuerwehr, Seniorenwohnen, Bürgerscheune, Rathaus etc.

# Neugestaltung Ortsmitte Gemeinde Gottenheim



## WOHNEN **SENIORENWOHNEN**

- Betreutes Wohnen und Seniorenwohnungen nahe des Dorfplatzes
- Positionierung des Gebäudes mit Rückzugsmöglichkeiten
- Möglichkeit des Mehrgenerationenwohnen

## WOHNEN **WOHNGEBIET**

- Integration des Seniorenwohnens in das Wohngebiet
- Berücksichtigung der Lärmempfindung der Anwohner und Bewohner



# Neugestaltung Ortsmitte Gemeinde Gottenheim

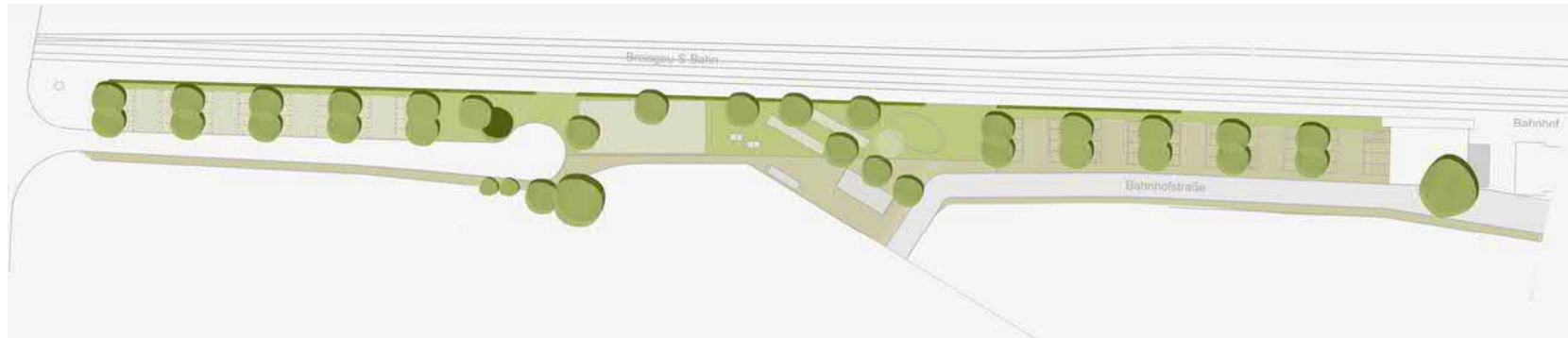
# ENTWURFSKONZEPT



# Neugestaltung Ortsmitte Gemeinde Gottenheim



# Neugestaltung Ortsmitte Gemeinde Gottenheim



## GRÜNSTREIFEN

- Grünstreifen mit öffentlichem „lärmenden“ Grünfläche
- Begegnungszone durch Bolzplatz, Boule und Tischtennis
  - Pufferelement zwischen Bahn und Gemeinde
  - Integration von Parkmöglichkeiten

## MATERIALIEN

- Wiesensaat auf Grünbereich
- Hecken und Gabionen (Abgrenzung zu Bahn)
- Wassergebundene Decke mit STABILIZER (Fußweg)
- Beleuchtung über Mastleuchten

## PARKEN

- P&R Parkplätze , sowie PP für Restaurant Geromes unter Bäumen auf Betonpflaster
- Temporäres Parken Richtung Bötzingen Straße, als Fläche mit wassergebundener Decke.

# Neugestaltung Ortsmitte Gemeinde Gottenheim

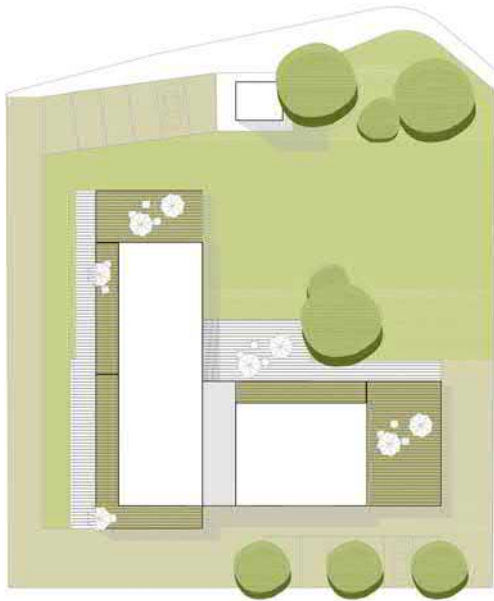


Entwurfskonzept- Seniorenwohnen

Grünenwald + Heyl . Architekten



# Neugestaltung Ortsmitte Gemeinde Gottenheim



## SENIORENWOHNEN

- Integriert in Wohngebiet
- Privater Grünbereich mit Dementengarten
- Pflegegruppe mit 8-10 Wohneinheiten im EG
  - 8 Seniorenwohnungen im OG
- 3 Seniorenwohnungen als Penthousewohnungen
- Kurze Wege zu neuem Dorfplatz und Mittagstisch
  - Kurzer Weg zu Arzt und Tagespflege



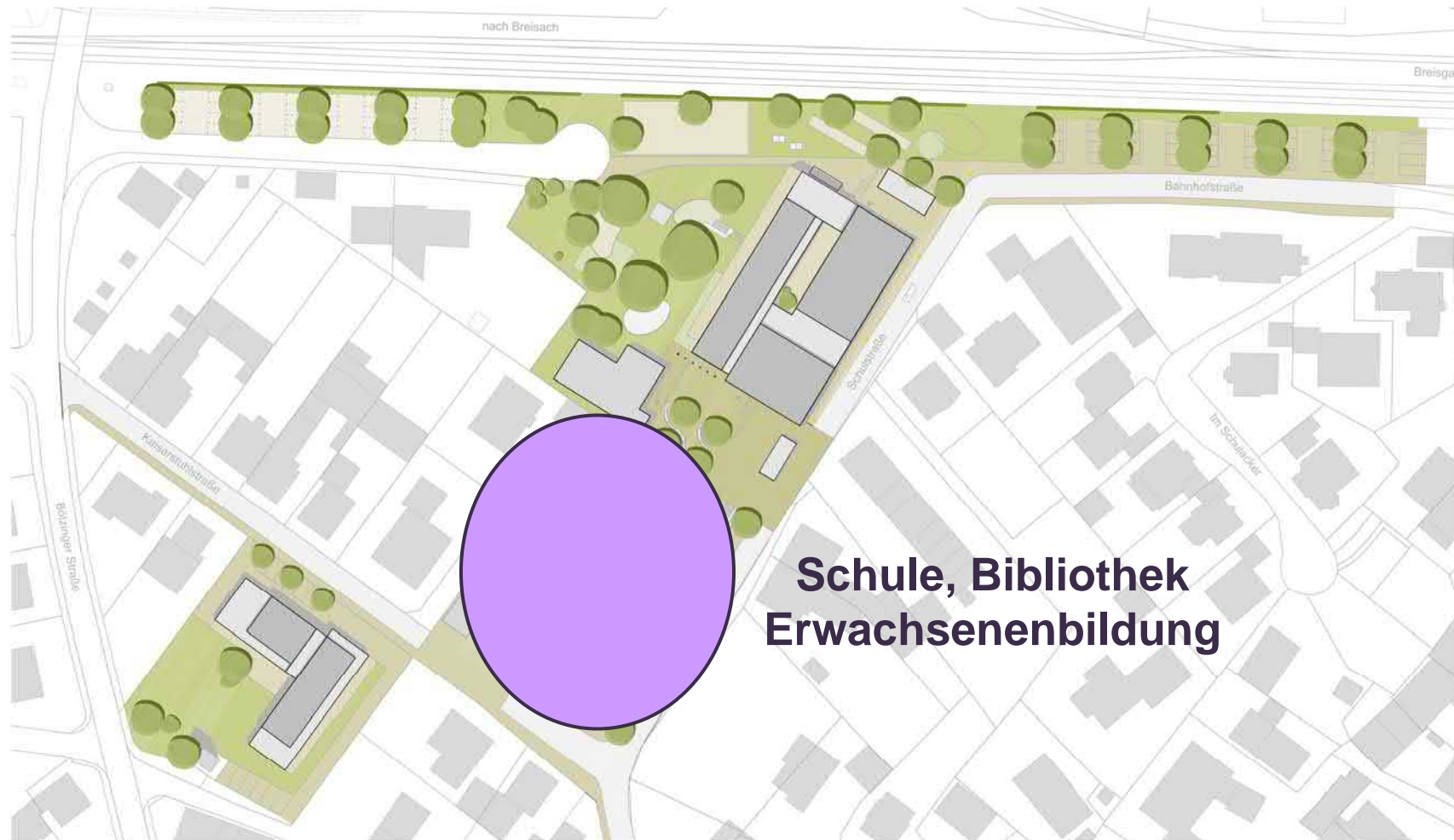
# Neugestaltung Ortsmitte Gemeinde Gottenheim



Seniorenwohnen



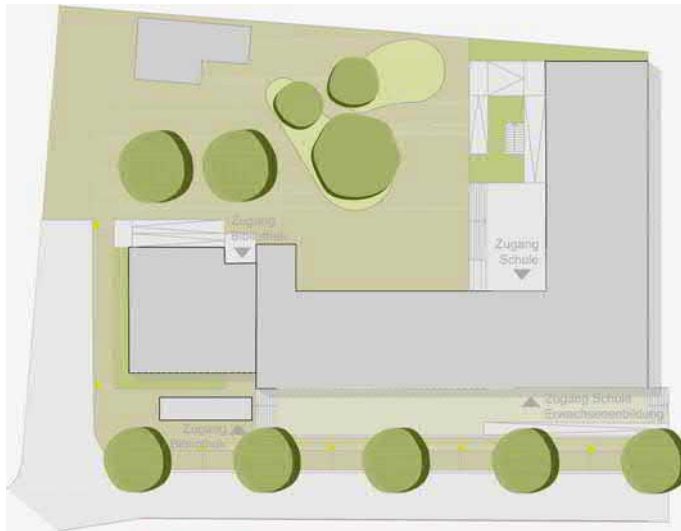
# Neugestaltung Ortsmitte Gemeinde Gottenheim



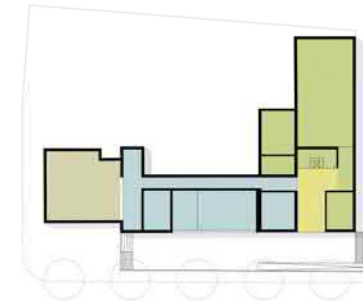
# Neugestaltung Ortsmitte Gemeinde Gottenheim

## SCHULE

- Kleinkinderbetreuung / Arzt integriert in das neue Familienzentrum
  - Lehrerbereich wird umplatziert
  - Bibliothek wird in den Kopfbau integriert
- Barrierefreier Zugang zur Schule wird geschaffen
  - Lift wird in das Treppenauge eingebaut
- Neuer Zugang im UG wird geschaffen (Werkhof)
- UG wird zudem zur Erwachsenenbildung genutzt
  - Getrennte Einheiten im UG sind möglich

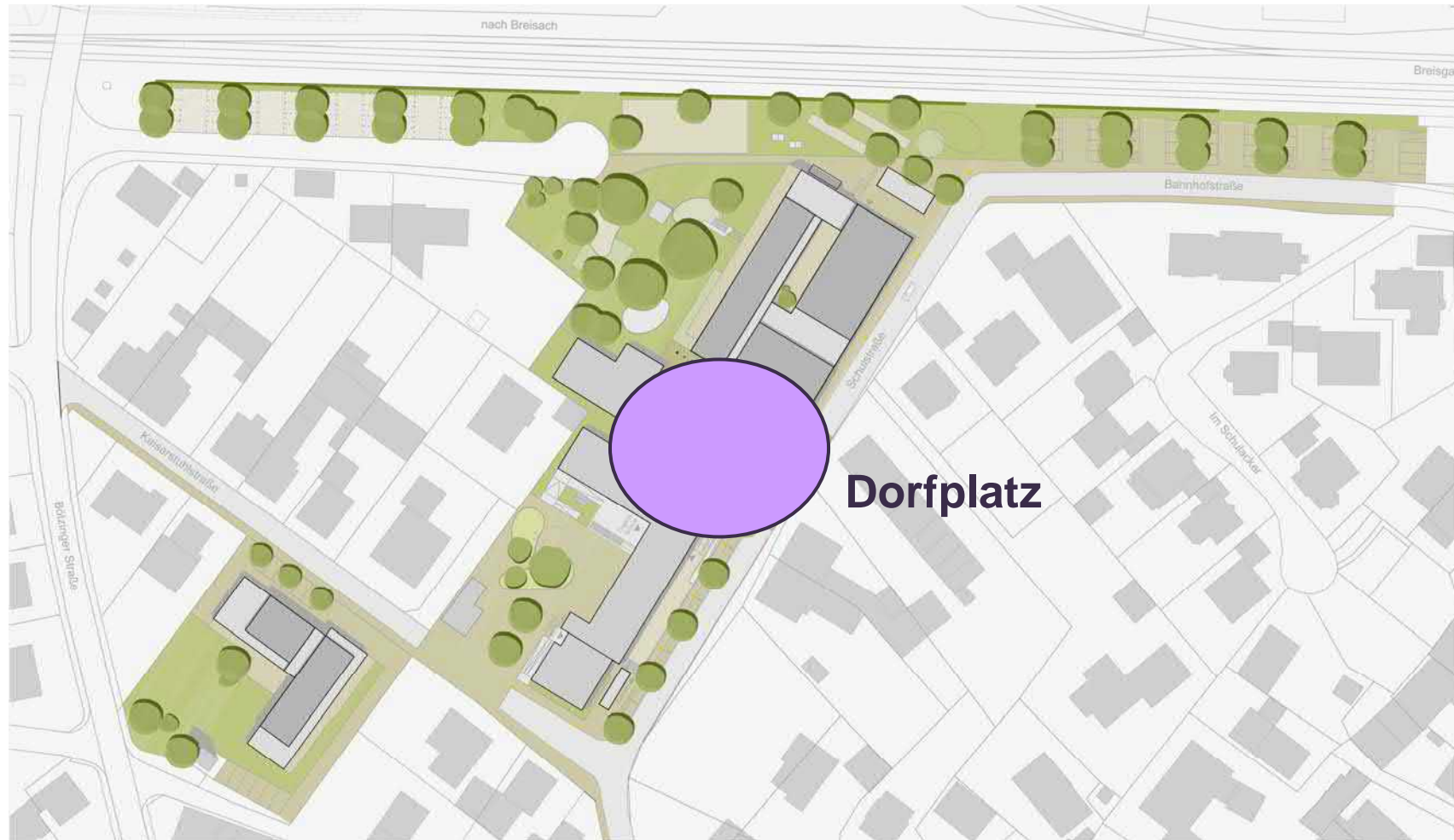


Schule UG



# Neugestaltung Ortsmitte Gemeinde Gottenheim

## DETAIL 1 \_DORFPLATZ



# Neugestaltung Ortsmitte Gemeinde Gottenheim

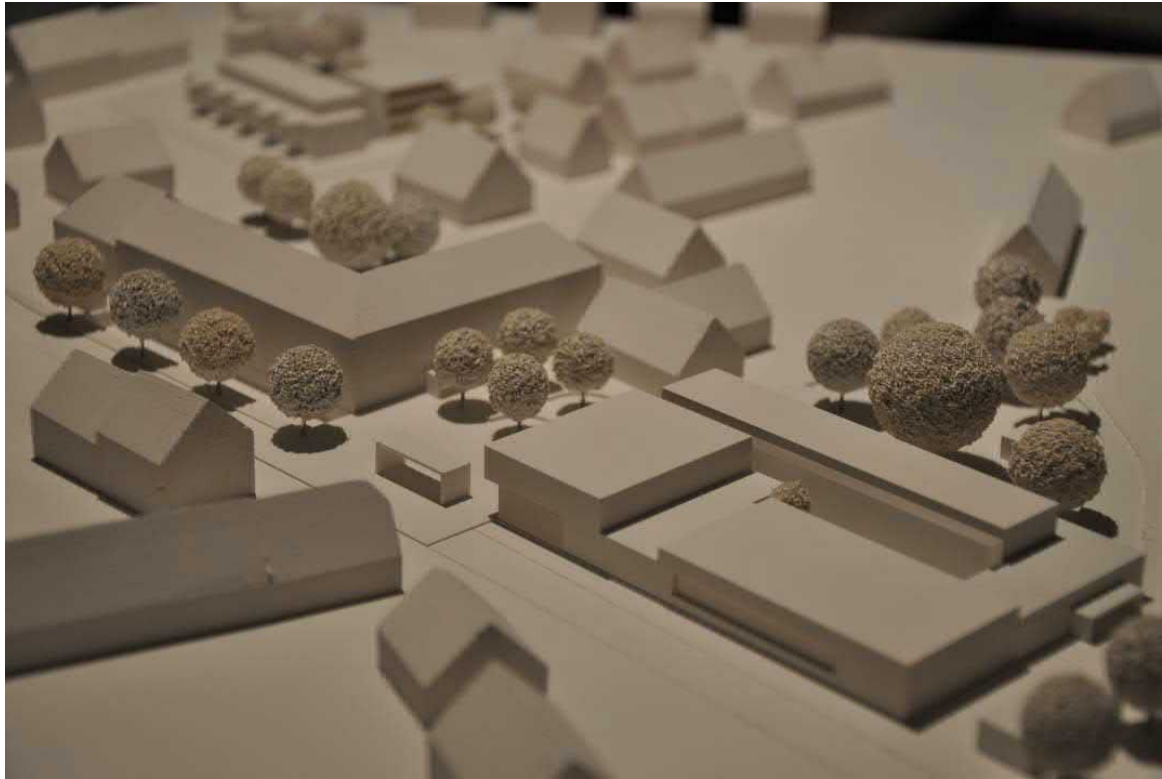


## DORFPLATZ

- Kommunikations- und Begegnungszentrum
- Begegnung Jung und Alt
- Multiple Nutzung des Platzes möglich
- Zentrum Bildungshaus



# Neugestaltung Ortsmitte Gemeinde Gottenheim



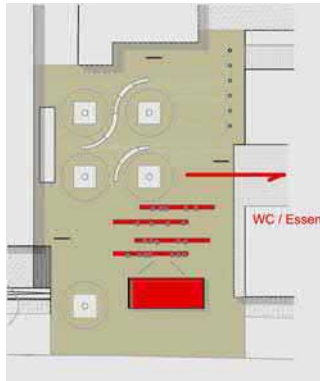
DORFPLATZ

# Neugestaltung Ortsmitte Gemeinde Gottenheim



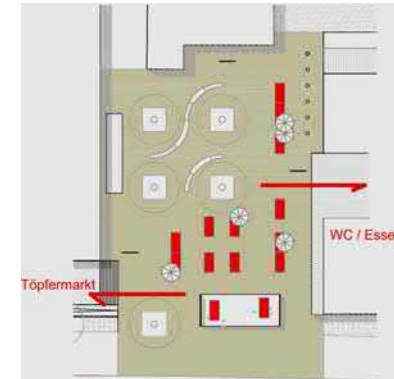


# Neugestaltung Ortsmitte Gemeinde Gottenheim



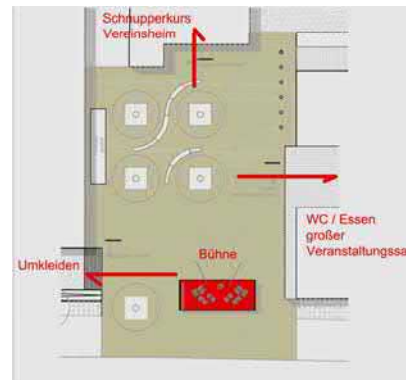
## Konzert / Theater

- Temporäre Bühnenelemente in Schulgebäude lagerbar
- Umkleiden der Schule nutzbar
- Nutzung der Nassbereiche des Familienzentrums.
- Essensverkauf über Mittagstisch möglich
- Schnupperkurse des Vereinshauses



## Open- Air

- Integrierte Leinwand in Rahmen
- Nutzung der Nassbereiche des Familienzentrums.
- Essensverkauf über Mittagstisch möglich

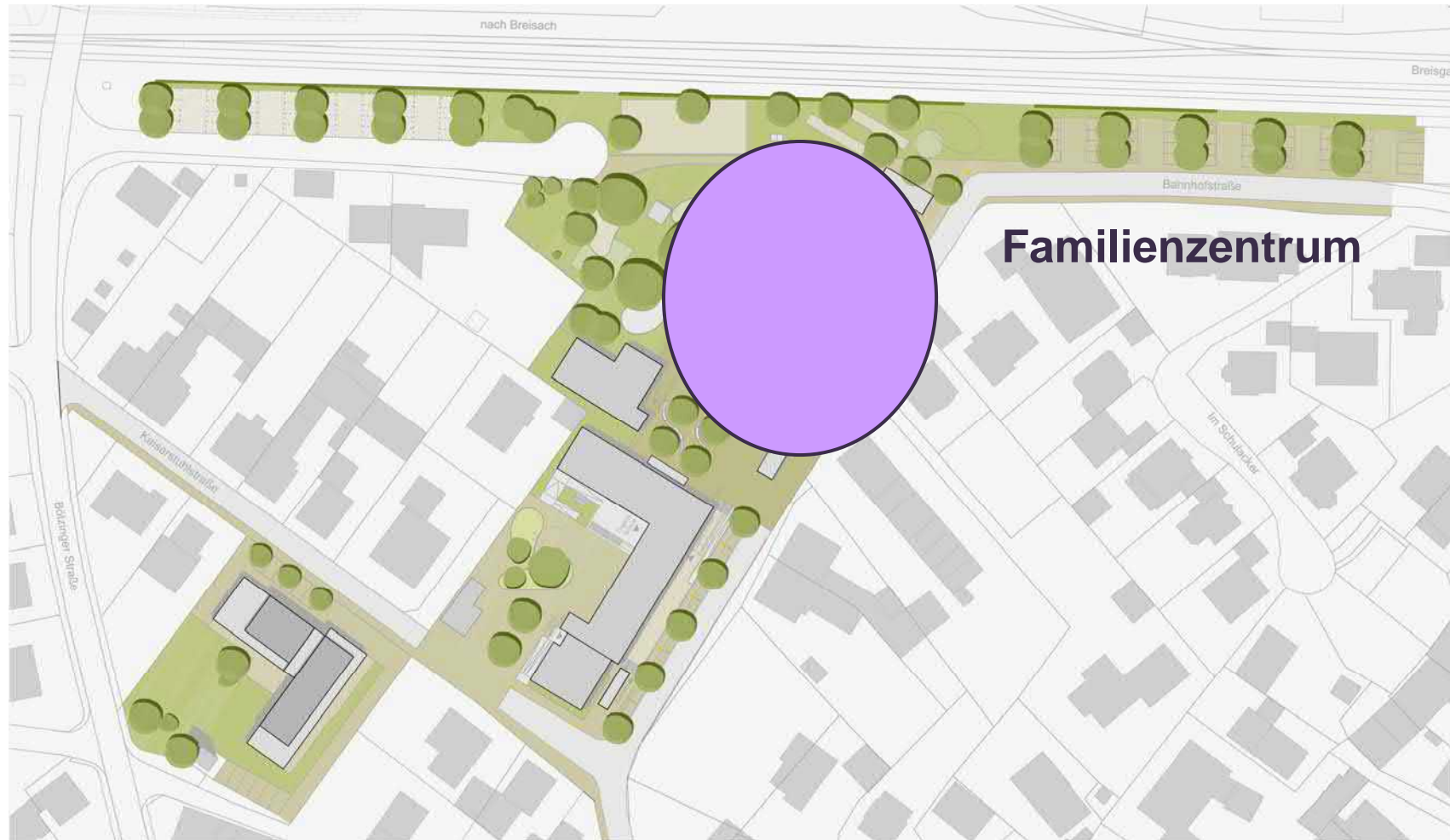


## Markt

- Nutzung der Nassbereiche des Familienzentrums.
- Essensverkauf über Mittagstisch möglich
- Eventl. Töpfermarkt in UG Schule

# Neugestaltung Ortsmitte Gemeinde Gottenheim

## DETAIL 2 \_FAMILIENZENTRUM



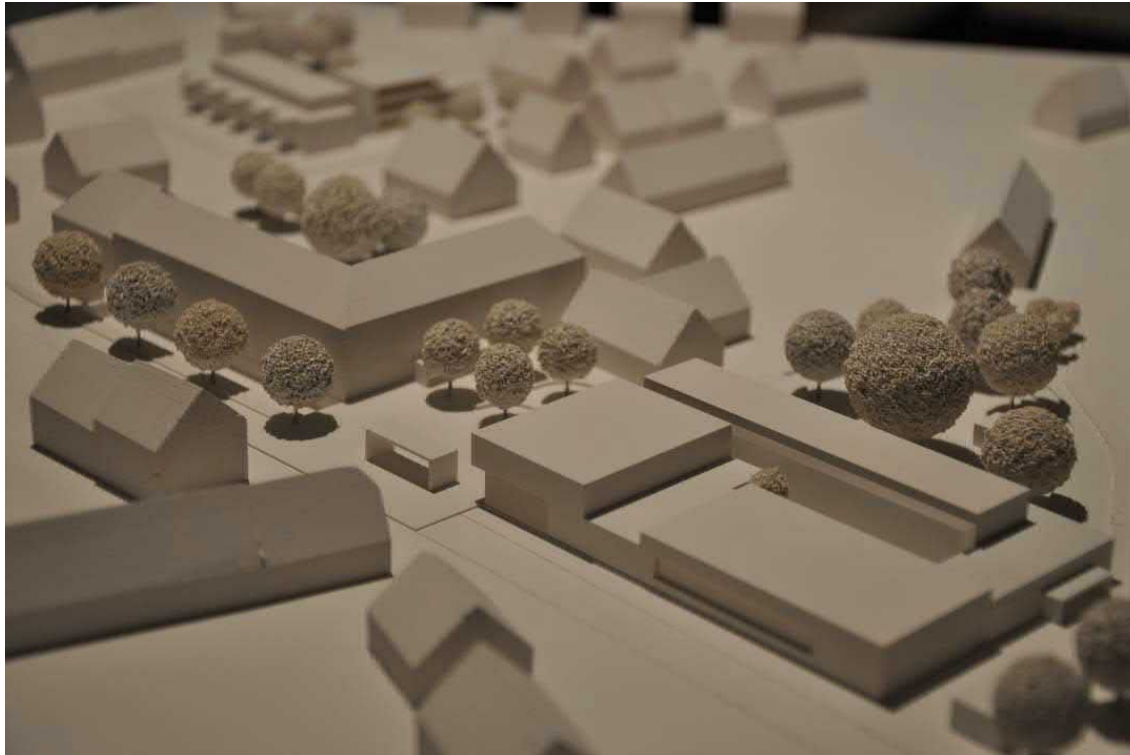
# Neugestaltung Ortsmitte Gemeinde Gottenheim



## FAMILIENZENTRUM

- Verschiedener Nutzungseinheiten
- Multifunktionale Nutzung der Gebäudeteile
- Kompaktes Gebäude um internen Hof
- Kurzen, einfachen Verbindungswegen.
- Gebäudekante mit Schulgebäudes
- Differenzierung des Baukörpers durch verschiedene Höhen
- Durchblicke und Einblicke

# Neugestaltung Ortsmitte Gemeinde Gottenheim



FAMILIENZENTRUM



# Neugestaltung Ortsmitte Gemeinde Gottenheim

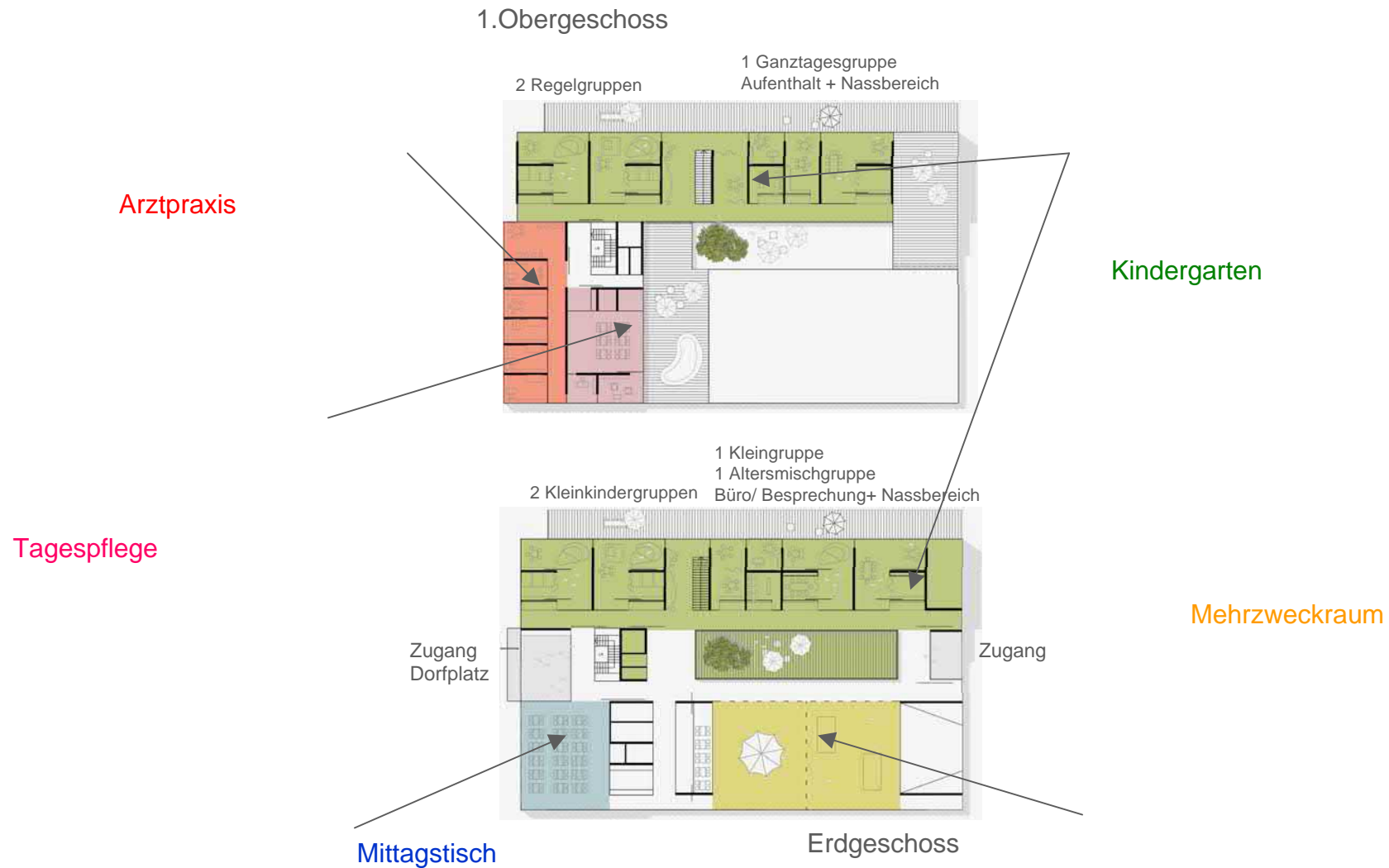


FAMILIENZENTRUM

Detail 2 - Familienzentrum

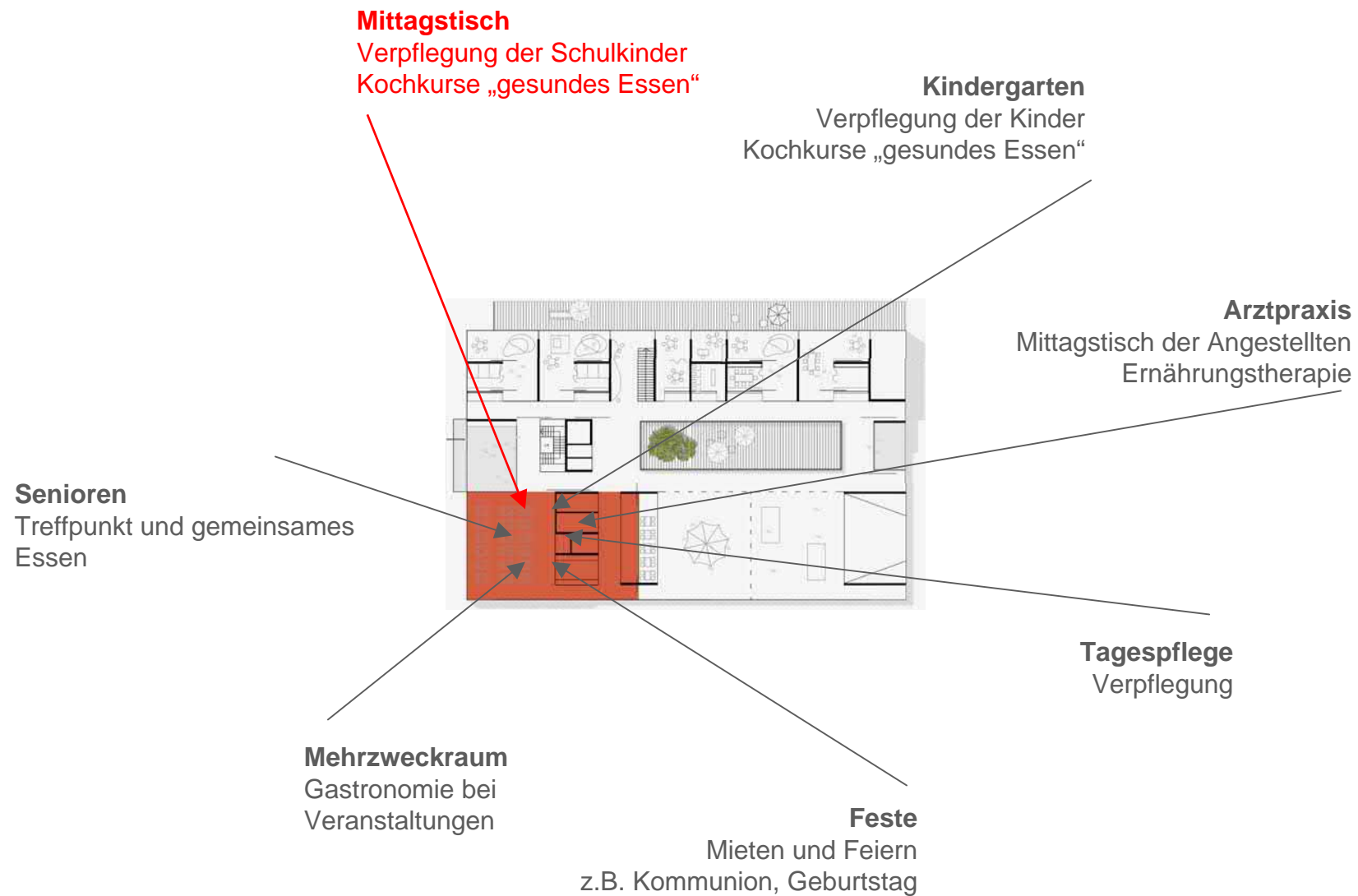
Grünenwald + Heyl . Architekten

# Neugestaltung Ortsmitte Gemeinde Gottenheim

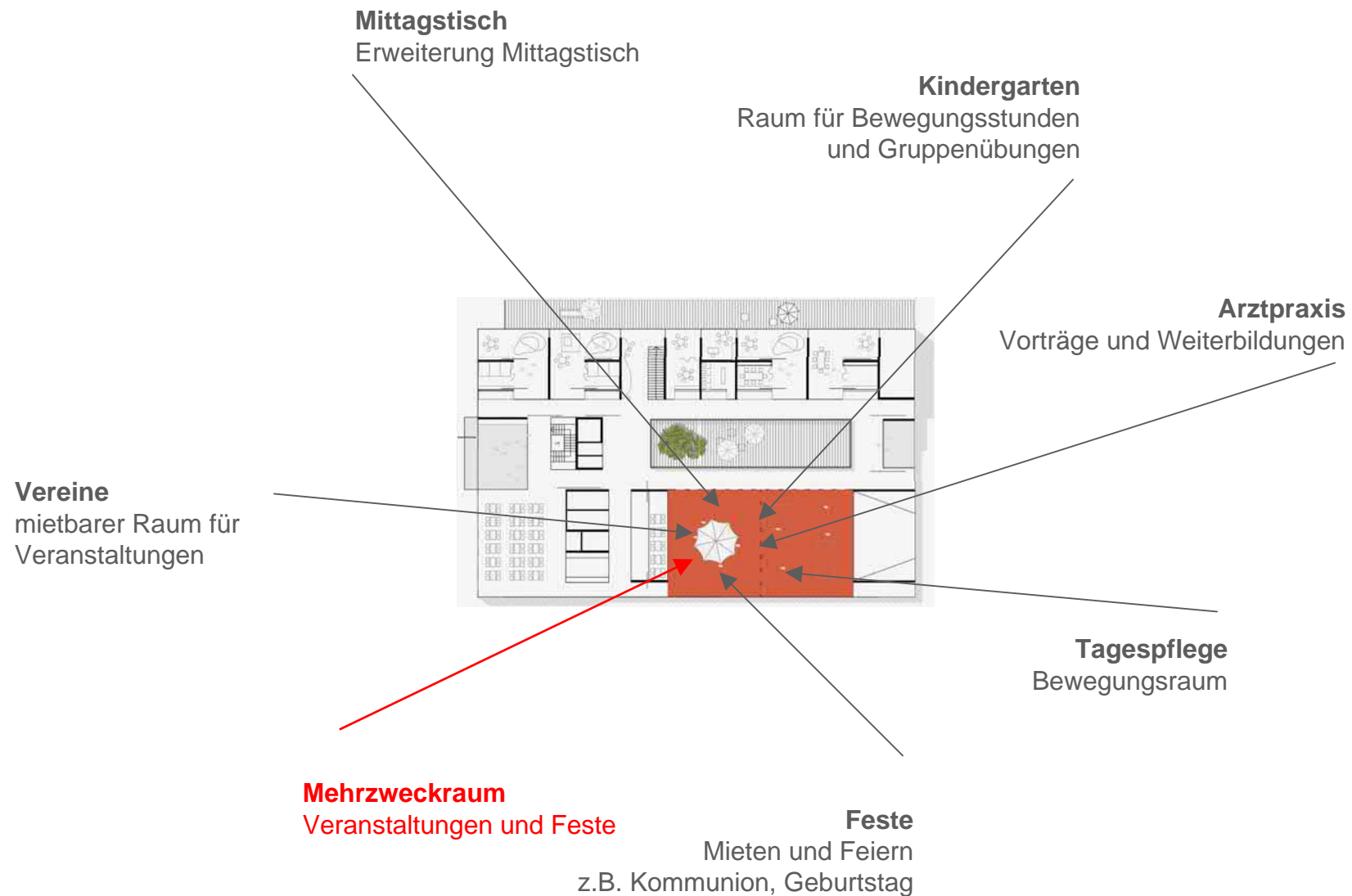




# Neugestaltung Ortsmitte Gemeinde Gottenheim



# Neugestaltung Ortsmitte Gemeinde Gottenheim



# Neugestaltung Ortsmitte Gemeinde Gottenheim

**Kindergarten**

Barrierefreier Zugang zu OG

**Arztpraxis**

Zugang barrierefrei



**Tagespflege**

Zugang barrierefrei

**Treppenhaus**

Treppe mit barrierefreiem Aufzug

# Neugestaltung Ortsmitte Gemeinde Gottenheim

