

MEHRFACHBEAUFTRAGUNG NEUGESTALTUNG ORTSMITTE GEMEINDE GOTTENHEIM

11.09.2013 Böwer Eith Murken Architekten - bbz Ch.Bauer Landschaftsarchitekt

Übersicht

1. BESCHREIBUNG DER STÄDTEBAULICHEN VORHANDENEN SITUATION
2. DER STÄDTEBAULICHE ENTWURF-M 1:500
3. ENRWURFSVORSCHLÄGE DER VERSCHIEDENE NUTZUNGEN M 1:200
4. DIE GESTALTUNG DES ÖFFENTLICHEN RAUMS









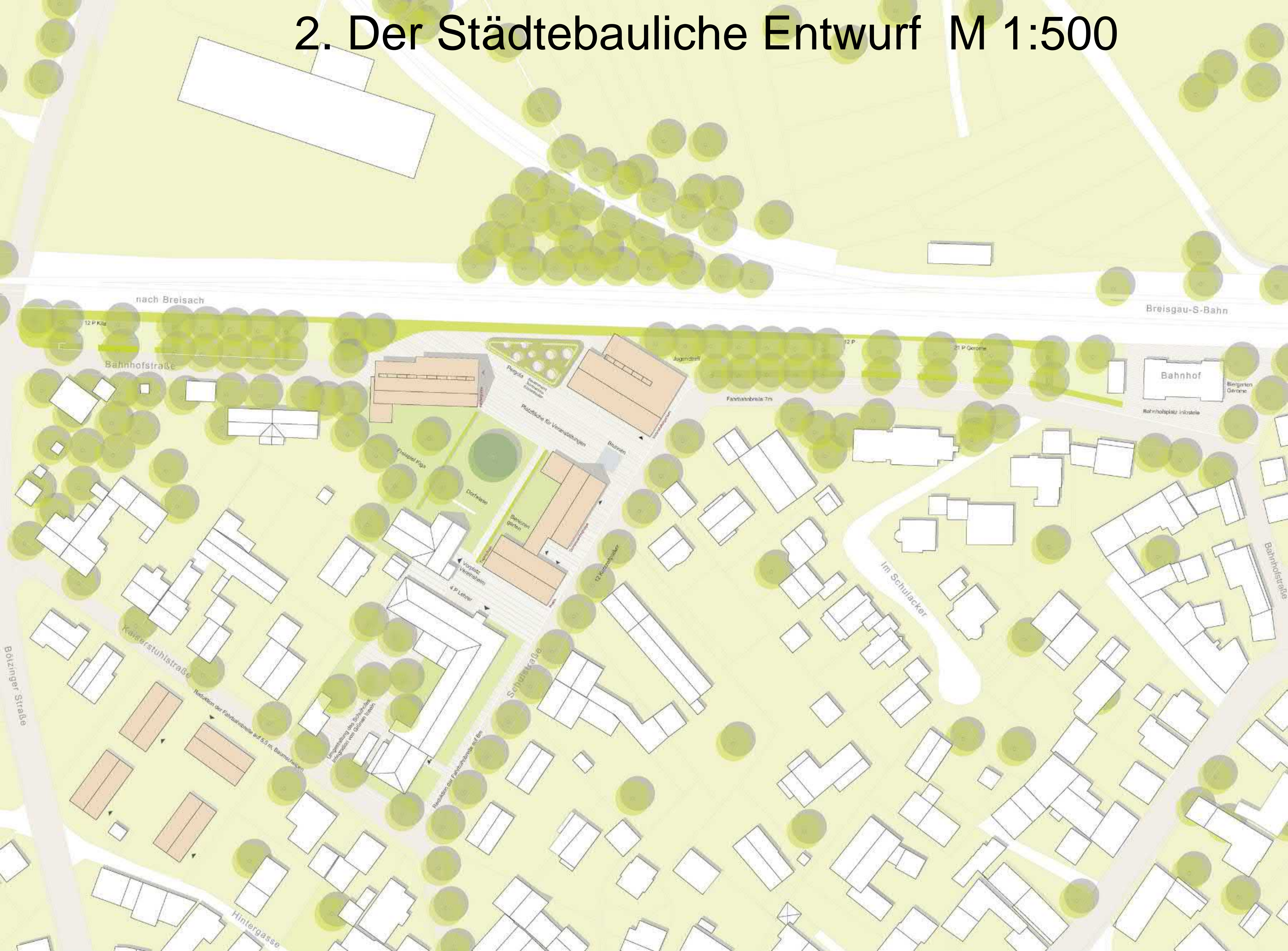


STRUKTURKONZEPT 1:1000





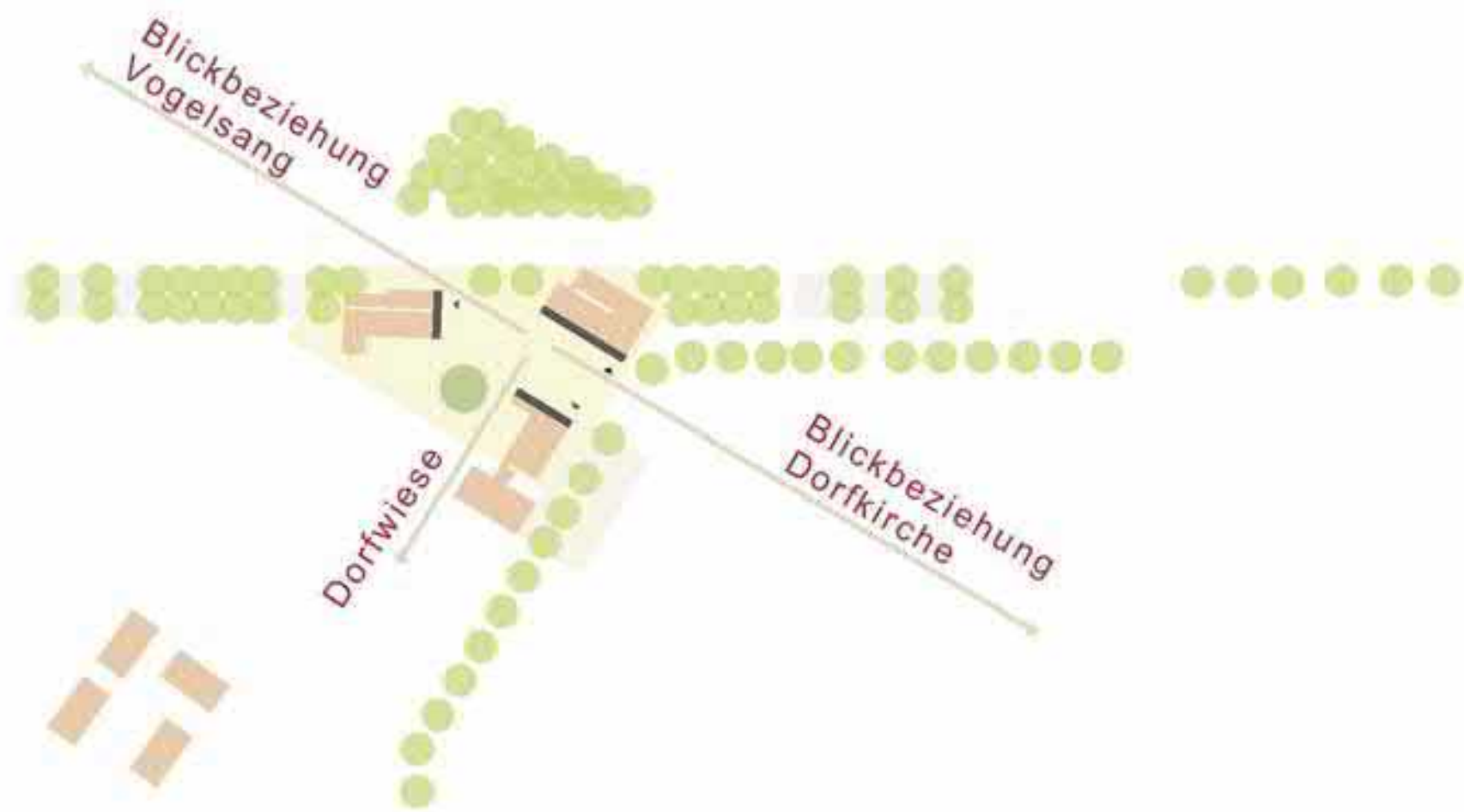
2. Der Städtebauliche Entwurf M 1:500





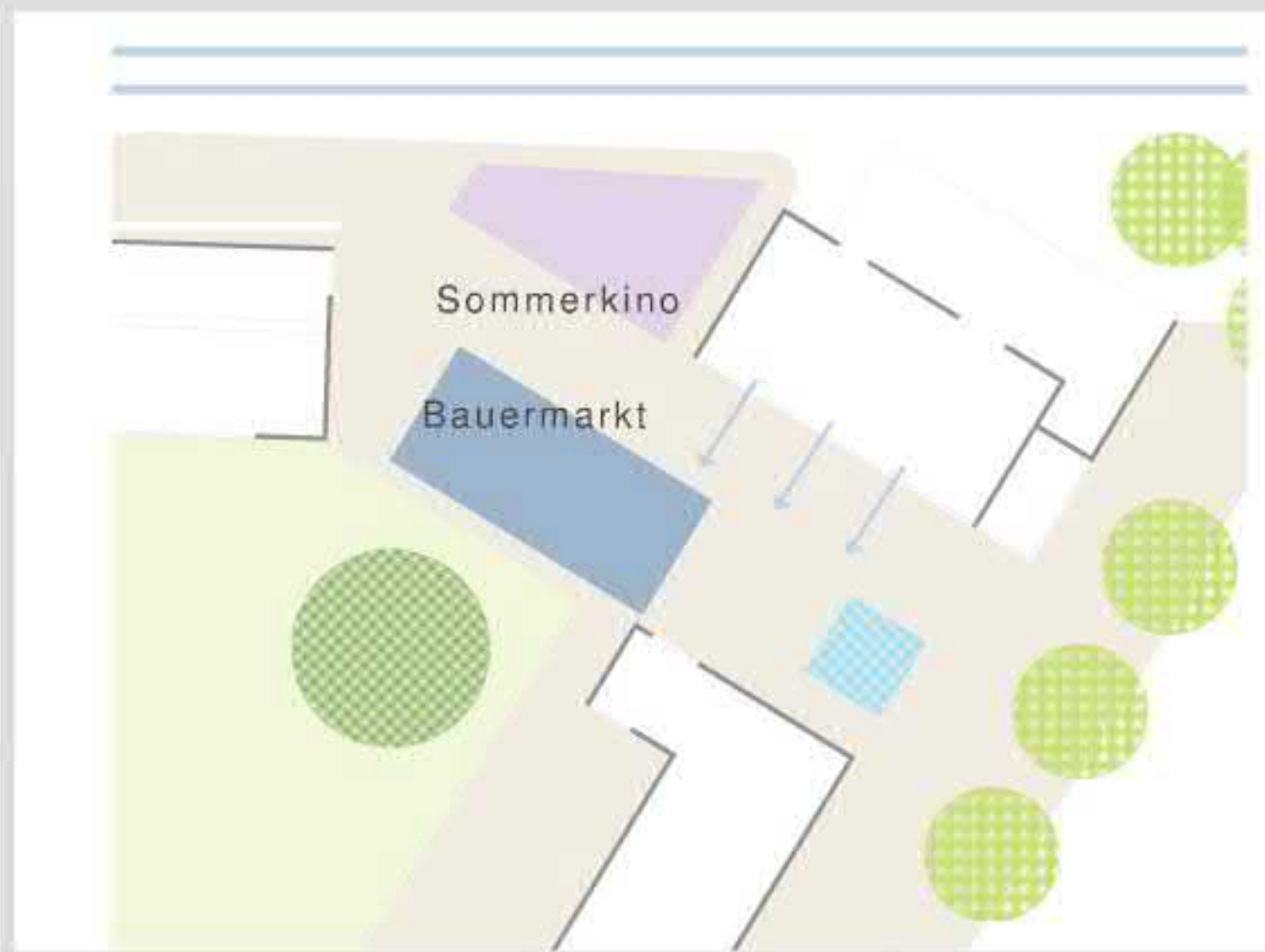
PARKIERUNG







ANORDNUNG DER OFFENTLICHEN NUTZUNGSVARIANTEN



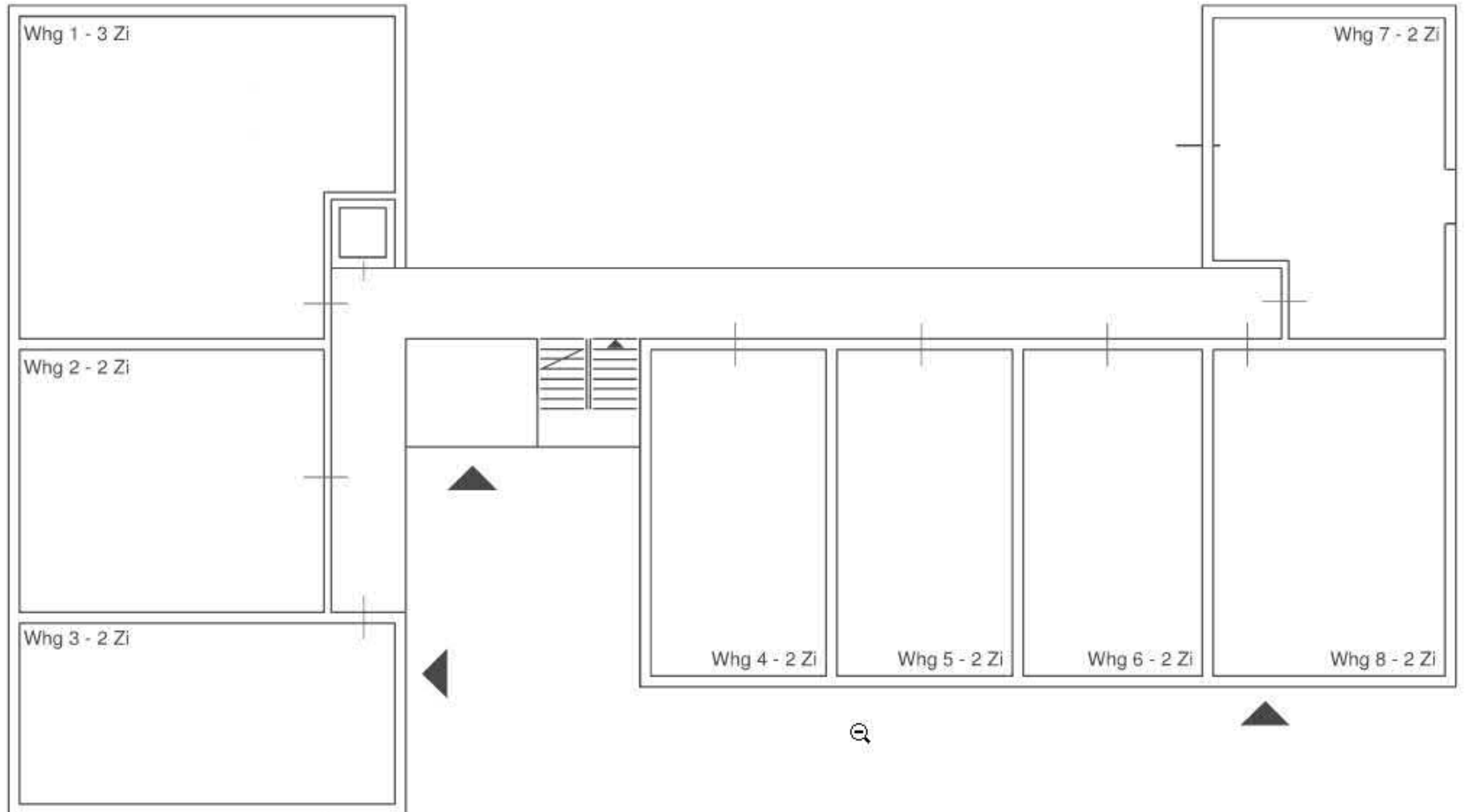


Tagespflege



Praxis

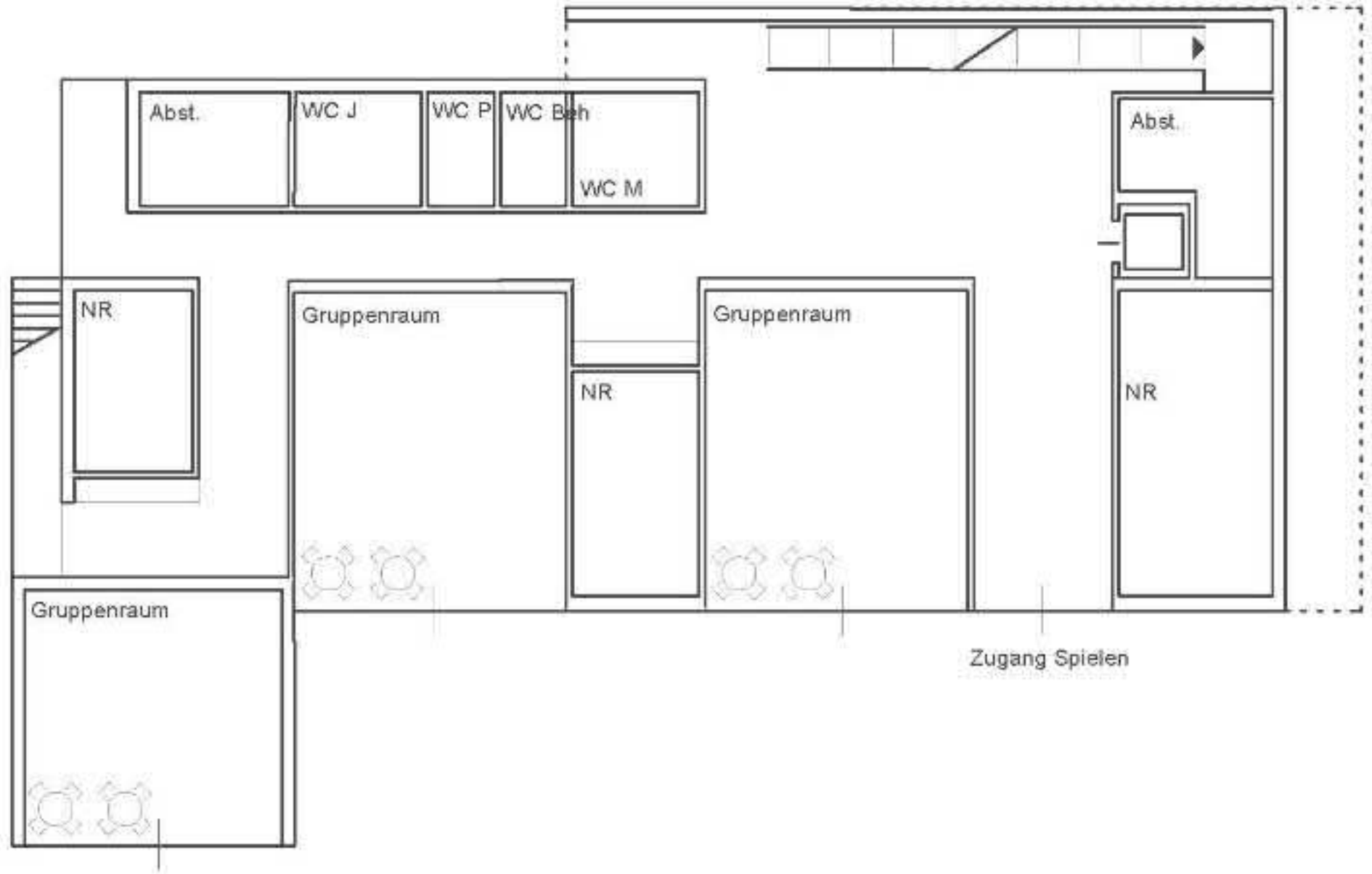
SENIORENHAUS 0G



Kindergarten Ergeschoss

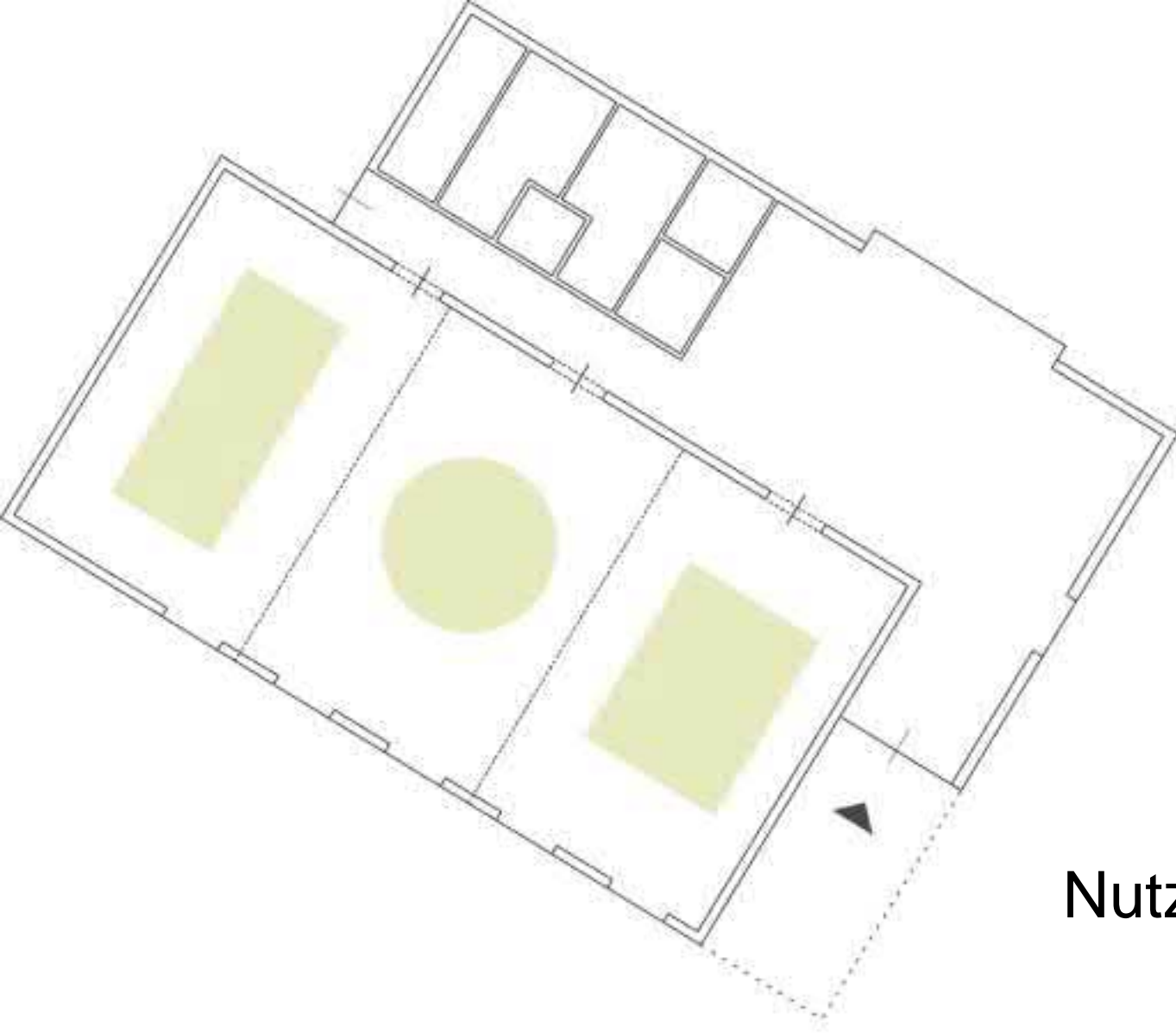


Kindergarten Gartenebene

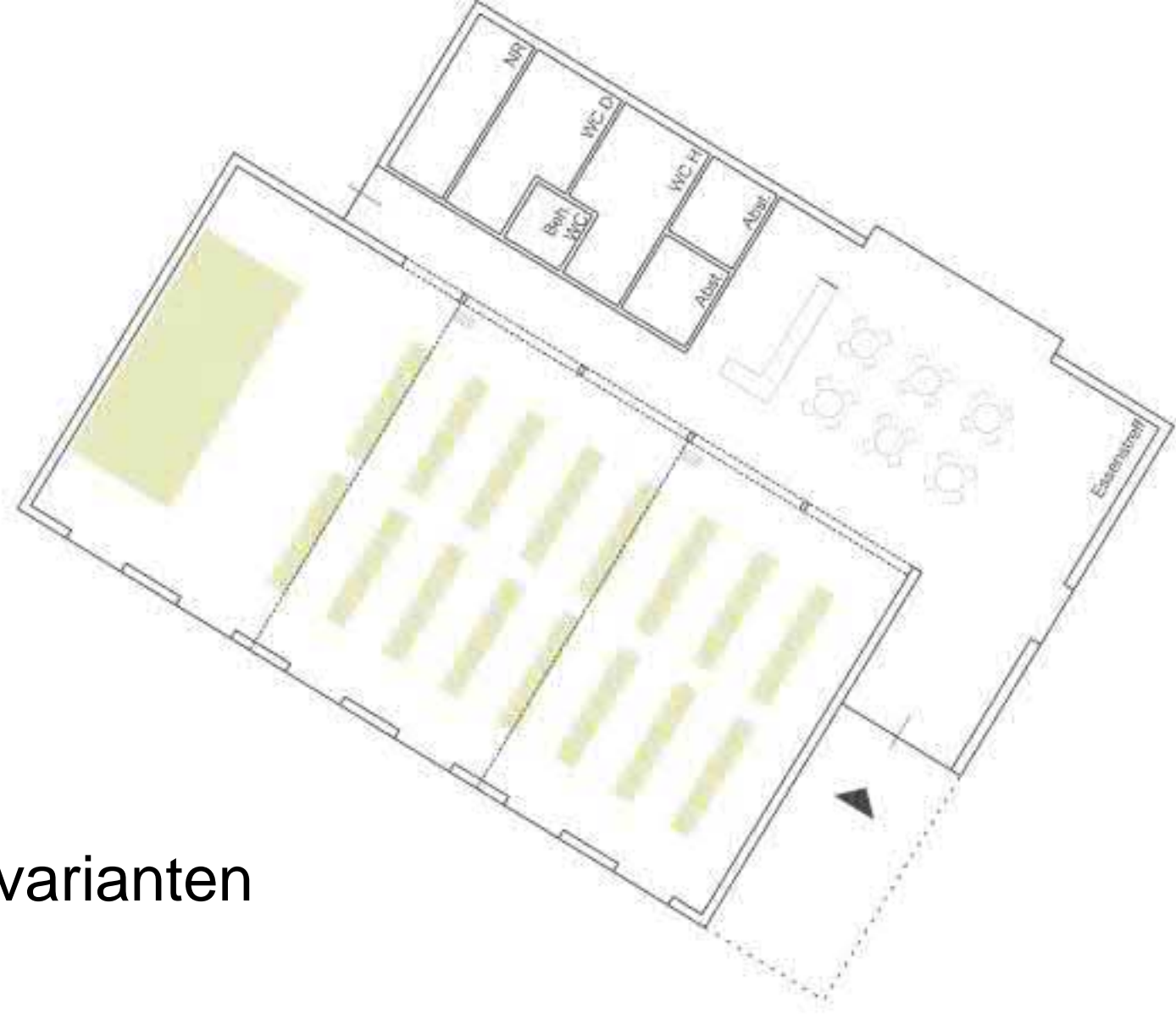




Gemeindehaus EG



Nutzungsvarianten



Mehrgenerationenwohnen



SCHULE:

- Energetische Sanierung
- Renovierung und Verbesserung der Schule

Vorgeschlagene Maßnahmen zur Schulsanierung:

Verlagerung von Nutzungen aus dem Dachgeschoss
Hier 1.Schritt: Kernzeitbetreuung in die Räume der Praxis im Erdgeschoss.

Partieller Rückbau des Seitenflügels mit dem Ziel der Verbesserung des Eingangsbereichs sowie mehr Durchlässigkeit zwischen Schulhof und neuer Ortsmitte herzustellen.

Neugestaltung der Klassen und Flurbereiche im Sinne einer „Neuen Lernkultur“

Im Rahmen einer energetischen Sanierung die Außengestaltung des Gebäudes maßvoll aufwerten.



Dorfwiese

Straßenräume



Reduktion der Fahrbahnbreite auf 6m



Vielen Dank